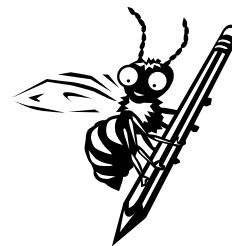


ŠKOLNÍ ZRALOST



ZDRAVOTNÍ

- ✓ posuzuje lékař (např. vážné zdravotní problémy)

ZRAKOVÉ A SLUCHOVÉ VNÍMÁNÍ

- ✓ menší vady řeči nevadí, ale je dobré navštěvovat logopeda, neodstraněné logopedické vady vedou k pozdějším potížím v ČJ

GRAFOMOTORIKA

- ✓ umět napodobit např. tvar písmene, hodně vybarvovat
- ✓ správně držet tužku, netlačit (jinak se nesoustředí na správný tvar písma) - ukázat správný úchop
- ✓ leváctví není vada, nepřeučovat 😊

CITOVÁ

- ✓ schopnost odpoutat se od rodiny, citově nestrádat - možnost náviku do září (návštěvy u babičky, přespání...)

SOCIÁLNÍ

- ✓ komunikovat s ostatními lidmi, spolupracovat ve skupině dětí
- ✓ respektovat dohodnutá pravidla
- ✓ přiměřeně se chovat ke svým vrstevníkům a dospělým (neskákat do řeči apod., pozdravit, poděkovat, odpovědět na otázku)

PRACOVNÍ

- ✓ schopnost dítěte dělat i to, co si samo nezvolí, přijmout úkol
- ✓ pracovat při dálkovém vedení (schopnost pracovat samostatně bez individuální péče) - na pokyn učitele celé skupině
- ✓ soustředit se na úkol alespoň 10 min., úkol dokončit - dohrávat hry, dokončit drobný úklid

Opožděná školní zralost neznamená, že dítě není inteligentní. Nezralé dítě není pouze schopno po požadovanou dobu se soustředit na výuku ani není schopno zvládnout učivo.